

# Lanbide Heziketa

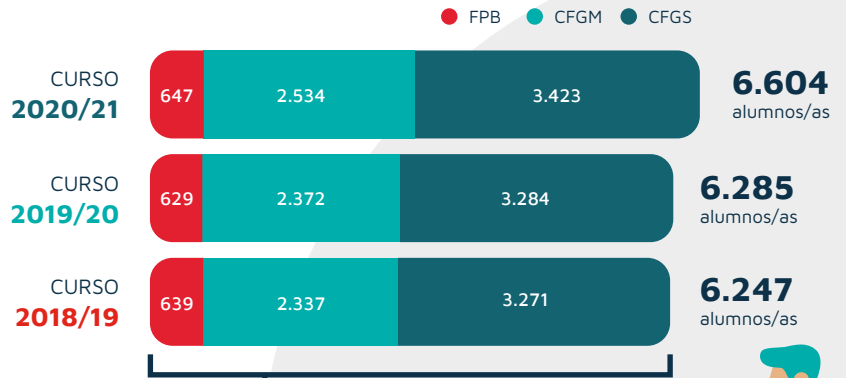
## Formación Profesional

Araba / Álava

### EVOLUCIÓN MATRICULACIÓN

#### alumnado de FP

Fuente: Depto. de Educación del Gobierno Vasco

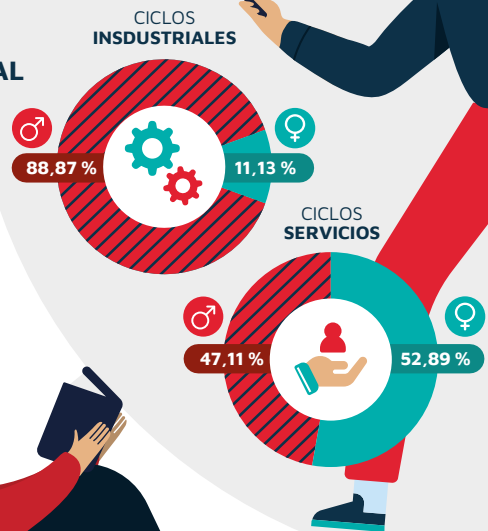


**FPB:** Formación Profesional Básica  
**CFGM:** Ciclo Formativo de Grado Medio  
**CFGS:** Ciclo Formativo de Grado Superior

### POR GÉNERO Y FAMILIA PROFESIONAL

Curso 2018/19

- ♀ Mujeres
- ♂ Hombres



### INSERCIÓN LABORAL ALUMNADO DUAL

#### en el País Vasco

Fuente: Depto. de Educación del Gobierno Vasco

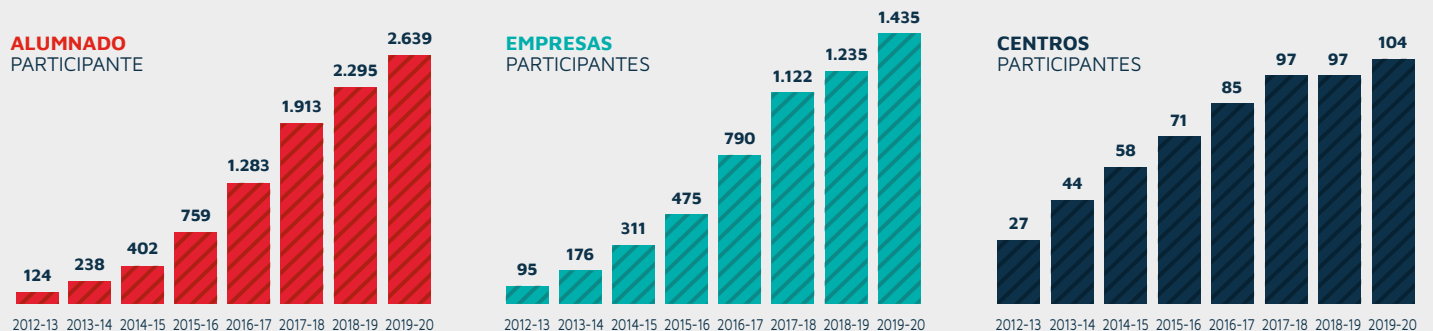


**800€/mes**

es la media del salario que percibe un **ALUMNO/A** de Grado Superior en Dual el **último curso**.  
 (Jornada completa en el último curso del modelo de 3 años).

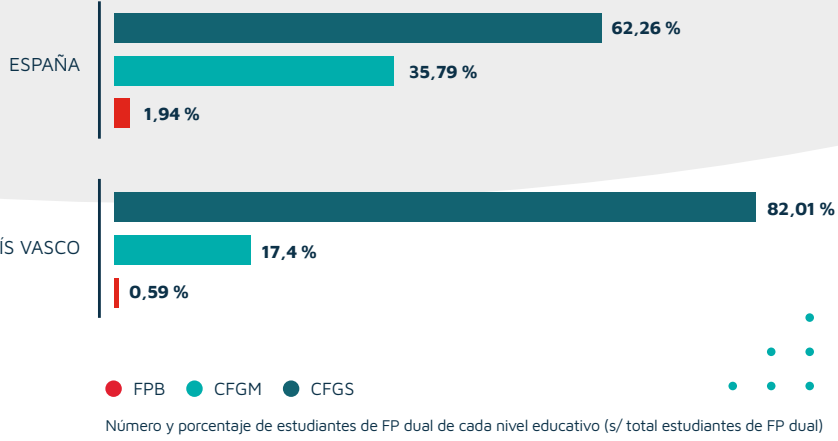
### EVOLUCIÓN DE LA FP DUAL

Fuente: Depto. de Educación del Gobierno Vasco



# ESTUDIANTES DE FP DUAL por nivel educativo

Fuente: Observatorio de la Formación Profesional a partir de datos de MEFP-Educabase



## SITUACIÓN LABORAL al acabar los estudios

Fuente: Lanbide

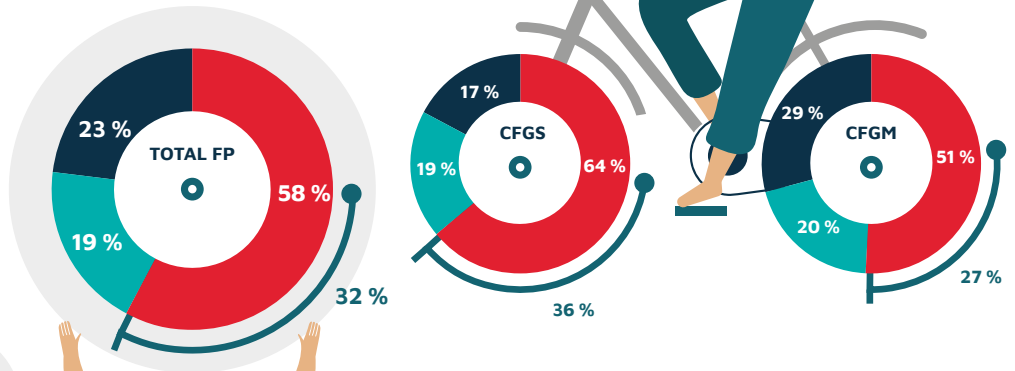
**58 %** ya trabaja

**23 %** sigue estudiando

**1 de cada 3**

trabaja por las prácticas

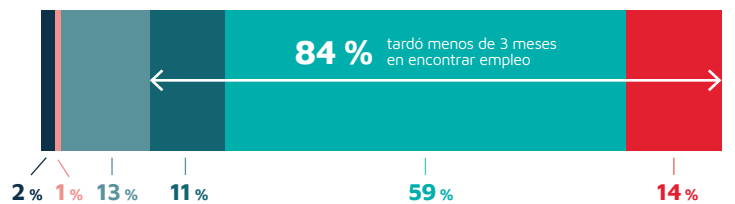
- Estudian
- En desempleo
- Trabajan
- Trabaja gracias a las prácticas



## TIEMPO EN ENCONTRAR 1er EMPLEO al acabar los estudios

Fuente: Lanbide

- Busca 1er empleo
- Menos de 3 meses
- Más de 1 año
- Encontró trabajo inmediatamente
- De 3 a 12 meses
- Trabajaba antes de finalizar los estudios



## SITUACIÓN LABORAL a los 18 meses

Fuente: Lanbide

De cada

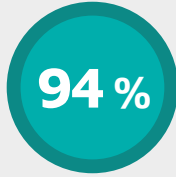


# ITINERARIOS FORMATIVOS

a los 18 meses

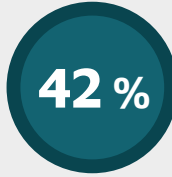
Fuente: Lanbide

De los **titulados en CFGM**  
que siguen estudiando



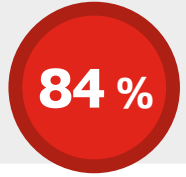
Continúa  
con estudios de FP

De los **titulados en CFGS**  
que siguen estudiando



Continúa  
con estudios universitarios

¿Cuál es el **motivo**  
por el que siguen  
estudiando?



Desea una  
mayor cualificación

## SALARIO MEDIO A JORNADA COMPLETA

a los 18 meses

Fuente: Lanbide

En un trabajo relacionado con los estudios:

1.233€

♂ HOMBRES

♀ MUJERES

1.275€

1.154€

## SALARIOS MEDIOS MÁS ALTOS

por familia profesional

Fuente: Lanbide



## INDICADORES de calidad

Fuente: Lanbide

La Educación Superior no universitaria, **los Ciclos Formativos de Grado Superior**, presentan mejores indicadores que los CFGM en relación a:

ESTABILIDAD  
en el empleo

Menos tasa de  
PARO

JORNADAS  
reducidas

Empleo  
RELACIONADO  
con el estudio

Influencia de las  
PRÁCTICAS  
para encontrar  
empleo

## FAMILIAS PROFESIONALES CON MEJORES INDICADORES

